


**BIURO EKSPERTÓW
TECHNIKI SAMOCHODOWEJ I RUCHU DROGOWEGO**
>> REKMAR <<

 80-416 Gdańsk
 ul. Gen. Hallera 132
 e-mail: rekmar@pro.onet.pl

www.rekmar.info.pl

 tel.: 58/ 341 50 75
 fax: 58/ 344 63 90
 tel. kom.: 600 80 50 58

 Członek wspierający Stowarzyszenie Rzeczników Motoryzacyjnych i Maszynowych
 oraz Biegłych **POLEKSMOT** w Katowicach, zrzeszonego w Polskim Związku Motorowym (PZMot)

OPINIA Nr: R-27/WS/2015/1

z dnia: 2015/01/28

Rzecznik : mgr inż. M.Styp-Rekowski; mgr inż. W.Rozwadowski

Zleceniodawca: Samorządowy Zakład Budżetowy

Adres: Orle 36, 83-420 Liniewo

Zlec. pismo, znak: Bez znaku

z dnia: 2015/01/13

Właściciel: Samorządowy Zakład Budżetowy

Adres: Orle 36, 83-420 Liniewo

Zadanie: Określenie wartości rynkowej pojazdu na podstawie oględzin.

DANE IDENTYFIKACYJNE POJAZDU

Dane: [D] I-2015

Marka:	RENAULT	Model pojazdu:	Kangoo Diesel 1.8t
Wersja:	Authentique	Nr rejestracyjny:	GKS4V99
Rodzaj pojazdu:	Samochód osobowy*		
			Rok prod.: 2001

Nr INFO-EKSPERT	031-01534
Nr identyfikacyjny (VIN)	VF1KC0VBF25300779
Data pierwszej rejestracji	2001/09/03
Data oględzin	2015/01/26
Wskazanie drogomierza	261412 km
Okres eksploatacji pojazdu (01/09/03-15/01/15)	160 mies.
Kolor powłoki lakierowej, (rodzaj lakieru)	niebieski 2-warstwowy typu uni
Dop. masa całk.	1625 kg
Rodzaj nadwozia	kombi (uniwersalne) 4 drzwiowe 4+1 osobowe
Liczba osi / Rodzaj napędu / Skrzynia biegów	2 / przedni (4x2) / manualna
Zawieszenie osi / Rozstaw osi	sprężyny / 2600 mm
Rodzaj silnika	z zapłonem samoczynnym
Pojemność / Moc silnika	1870 ccm / 59kW (80KM)
Doładowanie	Turbosprężarka
Liczba cylindrów / Układ cylindrów	4 / rzędowy

 Wpłynęło dnia 02.02.2015.
 Nr Podpis

WYPOSAŻENIE STANDARDOWE (2001.11-2003.05)

L.p.	Nazwa elementu wyposażenia	L.p.	Nazwa elementu wyposażenia
1	Drzwi boczne prawe przesuwne przeszklone	9	Szyby drzwi tylnych dwyskrzydłowych ogrzewane + wycieraczk
2	Immobilizer	10	Szyby przyciemniane
3	Kołpaki kół ozdobne	11	Światła z regulacją kąta pochylenia
4	Listwy boczne	12	Tapicerka Tortella
5	Pasy bezpieczeństwa tylne, środkowy statyczny	13	Uchwyty do mocowania ładunku składane 4 szt.
6	Poduszki powietrzne kierowcy i pasażera	14	Wspomaganie układu kierowniczego
7	Półka pod dachem w kabinie	15	Wykładzina przestrzeni bagażowej
8	Siedzenia tylne dzielone i składane 60/40	16	Zagłówki przednie i tylne regulowane

WYPOSAŻENIE DODATKOWE

L.p.	Nazwa elementu wyposażenia	Wartość
1	+Autoalarm	36
2	Szyby przednie regulowane elektr. + zamek centralny	38

OPIS ZAMONTOWANEGO W POJEŹDZIE OGUMIENIA

Kolo	Marka, typ	Bieżnik [mm]	Zużycie [%]
Przednie lewe:	MICHELIN 165/70 R14 81T ENERGY E3A TL		100
Przednie prawe:	MICHELIN 165/70 R14 81T ENERGY E3A TL		100
Tylne lewe:	YOKOHAMA 175/65 R14 82T A.DRIVE AA01 TL		50
Tylne prawe:	YOKOHAMA 175/65 R14 82T A.DRIVE AA01 TL		50

KOREKTY

WARTOŚĆ BAZOWA BRUTTO (164 mies.)	6 273 PLN
KOREKTA ZA WYPOSAŻENIE DODATKOWE	74 PLN
KOREKTA ZA PIERWSZĄ REJESTRACJĘ	139 PLN
KOREKTA ZA PRZEBIEG	51 PLN
KOREKTA ZA OGUMIENIE	- 253 PLN
KOREKTY RÓŻNE	- 4 901 PLN

W tym:	[%]	Wartość
Szczególny charakter eksploatacji	-5,0	- 326
Regionalna sytuacja rynkowa	-10,0	- 653
Szac. koszty naprawy / uszkodz. ukryte	-30,0	-1 961
Stan utrzymania i dbałości	-30,0	-1 961

KOMENTARZ

1. Oględziny przedmiotowego pojazdu przeprowadzono dnia 26.01.2015r na terenie warsztatu w Liniewie
2. W czasie oględzin stwierdzono (opis do uwzględnionych korekt):
 - a) Stan utrzymania i dbałość o pojazd - korekta uwzględnia stan ogólny pojazdu oraz szacunkowy wpływ na wartość pojazdu stwierdzonych uszkodzeń:
 - elementy poszycia (drzwi, pokrywy i błotniki) z licznymi o znacznym zakresie zarysowaniami lakieru i miejscowymi uszkodzeniami natury eksploatacyjnej;
 - drzwi PL - liczne punktowe wgniecenia przy klamce;
 - poszycie boku lewego - liczne punktowe wgniecenia w części środkowej i dolnej, korozja na nadkole;
 - próg lewy - poszycie wgniezione w cz. środkowej;
 - błotnik PL - nadkole ze złuszczeniem lakieru, ogniska korozji;
 - drzwi TP - wgniecenia poszycia w cz. górnej i środkowej;
 - drzwi PP - liczne wgniecenia poszycia w cz. górnej, środkowej i dolnej;
 - błotnik TP - liczne obszerne złuszczenia lakieru i ogniska korozji;
 - zderzak przedni - zniekształcony i miejscowo pęknięty w cz. prawej;
 - reflektor lewy - pęknięty klosz;
 - zderzak tylny - pokaleczony w cz. prawej;
 - nadkole PL - popękane
 - tapicerki wnętrza silne zabrudzone, tapicerki foteli przednich i kanapy tylnej z miejscowymi przetarciami - znacznie zużyte, na elementach wyposażenia (na tapicerkach i pasach bezpieczeństwa obszerne) wykwitły pleśni;
 - akumulator - brak.
 - b) Szacunkowe koszty naprawy / uszkodzenia ukryte
 - stwierdzono zawilgocenia wskazujące na wycieki oleju spod uszczelnień zespołu napędowego;
 - pojazd ukazano do oględzin bez akumulatora. Z uwagi na informacje o wyłączeniu

samochodu z eksploatacji z powodu uszkodzenia silnika zalecono podłączenie w pełni naładowanego akumulatora celem przeprowadzenia próby uruchomienia silnika.

Próby uruchomienia silnika wykazały brak możliwości obrócenia wału korbowego co może sugerować nieprawidłowości w układzie korbowo tłokowym lub rozrządu;

- oględziny bez możliwości wykonania jazdy próbnej i oceny stanu zawieszenia;

Szacunkowe koszty weryfikacji i naprawy uwzględniono we wprowadzonej korekcie.

c) Szczególny charakter eksploatacji.

Pojazd eksploatowany jako służbowy (eksploatowany przez kilku kierowców).

d) Regionalna sytuacja rynkowa.

Korektę wprowadzono z uwagi na ograniczony popyt na rynku na pojazdy o znacznym zużyciu eksploatacyjnym wynikającym z charakteru eksploatacji, których przywrócenie do średniego stanu technicznego wymaga poniesienia znacznych nakładów finansowych.

3. Informacje uzupełniające:

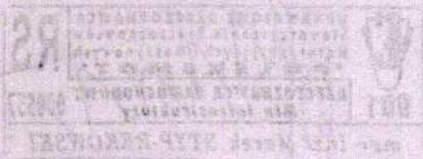
- podczas oględzin wykonano pomary grubości powłoki lakierowej które wykazały zwiększoną grubość powłoki lakierowej na elementach części czołowej (błotnik PL do 700 μ m, pokrywa komory silnika do 1180 μ m, błotnik PP do 370 μ m) co wskazuje na wykonywane wcześniejsze naprawy blacharsko lakiernicze.

Z uwagi na wiek pojazdu korekty z tytułu wcześniejszych napraw nie wprowadzono.

- uwzględnio korektę przebiegu - z podanych informacji wynika, że pojazd posiada ewidencję przebiegu prowadzoną od początku eksploatacji.

- dowód rejestracyjny pojazdu - seria DR/BAH 3553489.

- DMC pojazdu 1885 kg



Wartość rynkowa brutto wyżej zidentyfikowanego pojazdu, określona na miesiąc styczeń 2015 roku wynosi:

1400 PLN

(słownie: jeden tysiąc czterysta złotych)

w tym VAT (23,0%) 261,79 PLN

Wartość określono na podstawie:

- notowań rynkowych z katalogu "Pojazdy Samochodowe - Wartości Rynkowe I-2015 " zaakceptowanych przez wykonawcę opinii,
- korekt mających wpływ na wartość pojazdu,
- niniejsze opracowanie nie jest ekspertyzą stanu technicznego przedmiotu oceny oraz jego osprzętu i za taką nie może być uznawane,
- określenie sprawności i stanu technicznego urządzeń i ewentualnych zabezpieczeń przeciwkradzieżowych wymaga oddzielnego opracowania specjalistycznego zakładu,
- określenie poprawności budowy i oryginalności naniesionych oznakowań identyfikacyjnych wymaga oddzielnej opinii, po wykonaniu specjalistycznych oględzin przedmiotu wyceny w warunkach serwisowych i po udostępnieniu informacji producenta.
- wykonawca oceny nie ponosi odpowiedzialności za ewentualne wady w opinii powstałe z przyjęcia do jej opracowania stanu przedmiotu oceny wynikającego z podanych informacji, jeśli brak było podstaw do ich weryfikacji, lub też ustalenie stanu faktycznego było niemożliwe lub znacznie utrudnione,
- oględziny w warunkach okazania, uzyskanie informacji o historii pojazdu i jego pełna identyfikacja oraz diagnostyka stanu technicznego wymaga przeprowadzenia oględzin i badań zgodnie z jego procedurą w warunkach serwisowych z dostępem do bazy danych producenta.
- powyższa wycena wartości nie może być traktowana jako gwarancja sprzedaży przedmiotu wyceny za oszacowaną wartość.



DOKUMENTACJA FOTOGRAFICZNA

do opinii nr: R-27/WS/2015/1

z dnia: 2015/01/28

DANE IDENTYFIKACYJNE POJAZDU

Dane: [D] I-2015

Marka: RENAULT

Model pojazdu: Kangoo Diesel 1.8t

Wersja: Authentique

Nr rejestracyjny: GKS4V99

Rok prod.: 2001

Rodzaj pojazdu: Samochód osobowy*



USER4765



USER4766



USER4767



USER4768



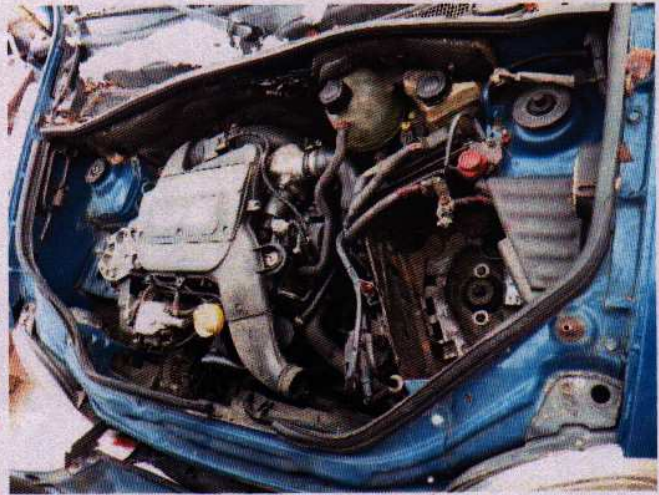
USER4791



USER4811



USER4824



USER4796



USER4770



USER4825



USER4781



USER4793